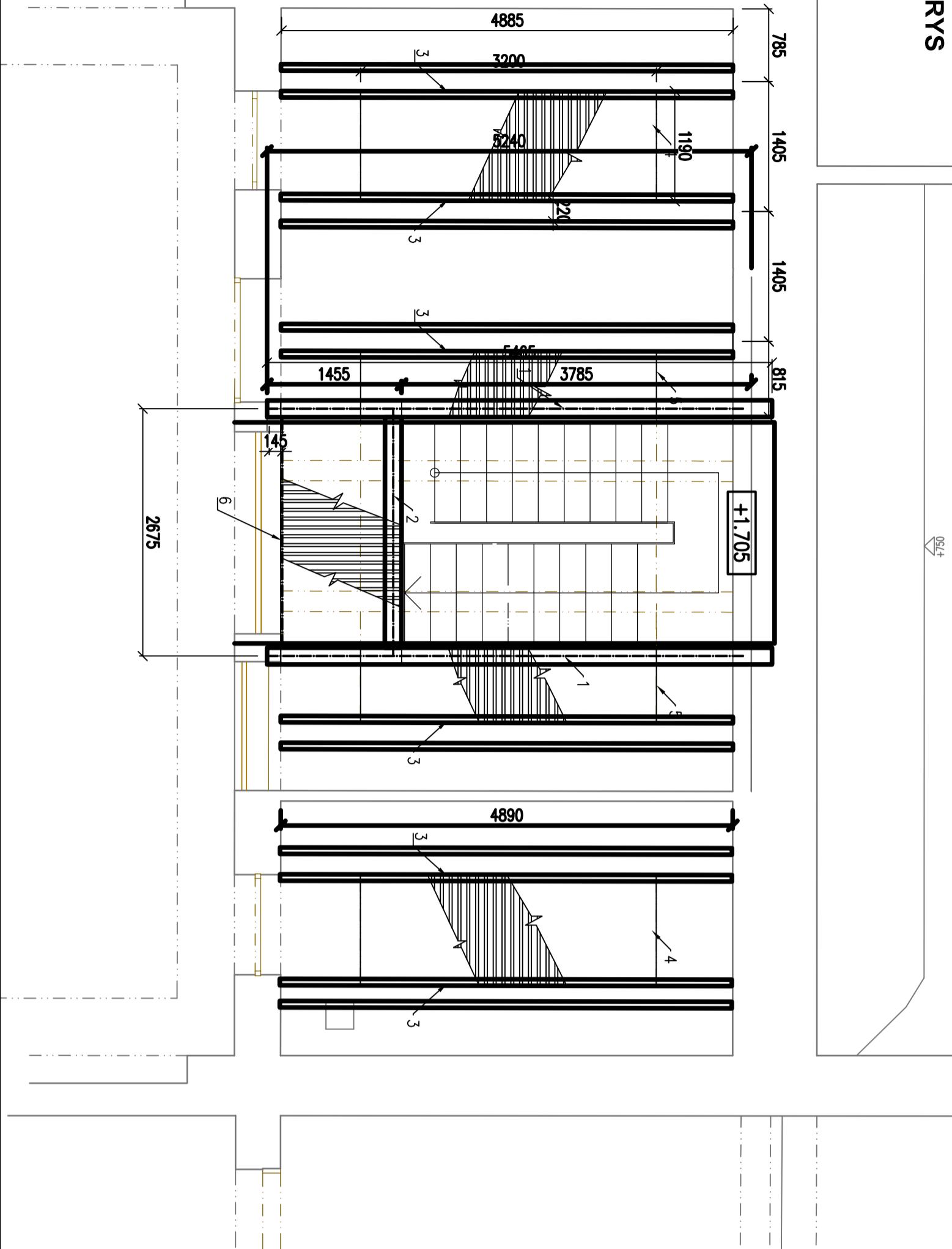
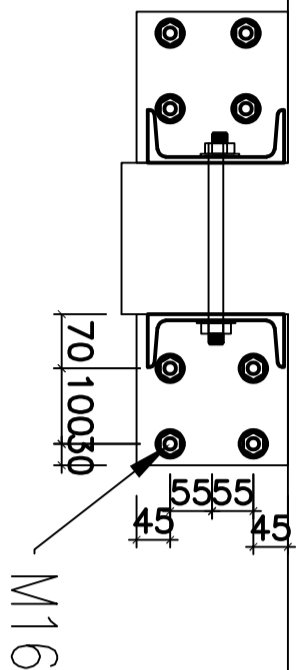


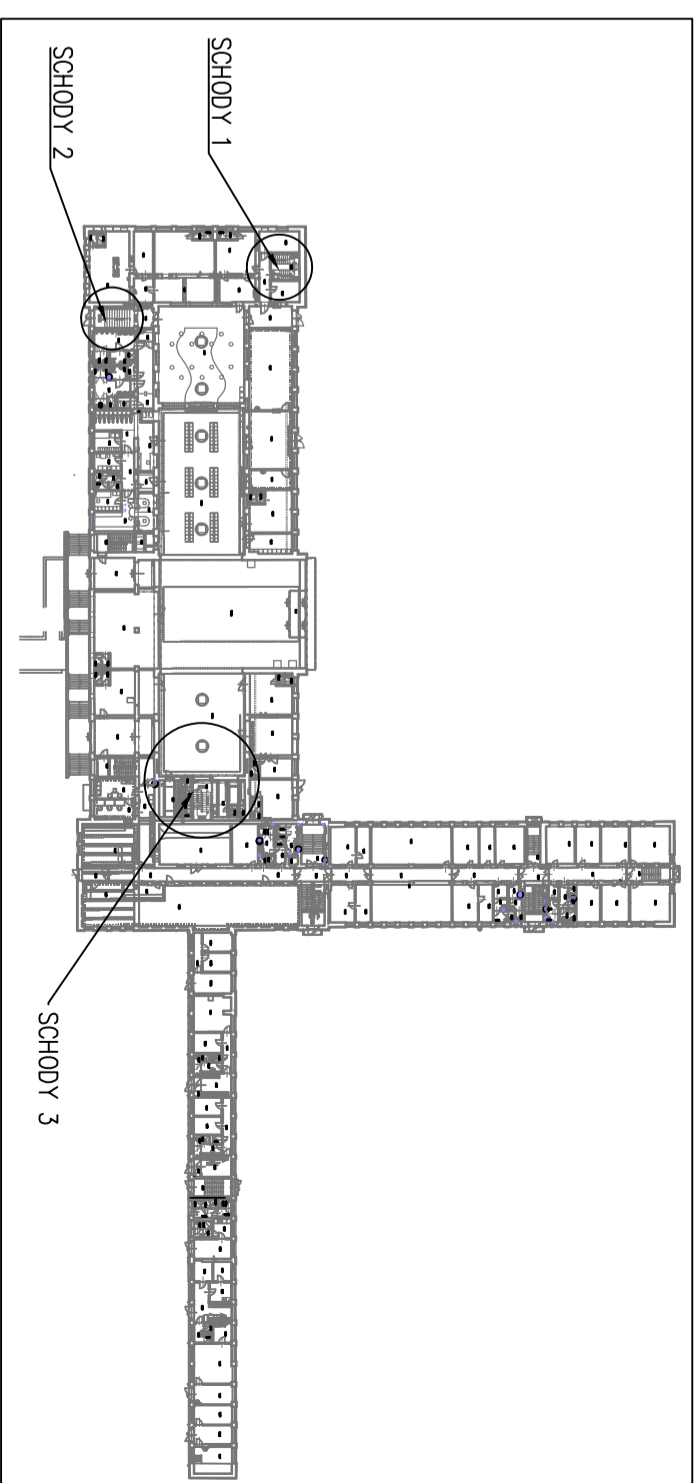
# PŮDORYS



## KOTVENÍ U180 DO VENCE



PATRO		pol		č		mm		mm		počet		hmotnosť		celkem m		celkem kg	
příruž																	
1 Hea 180						5500		2		36,4		11		400,4			
2 Hea 180						2700		1		36,4		2,7		98,28			
3 U180						4860		12		22		58,32		1283,04			
4 L70x70x6						1200		4		6,4		4,8		30,72			
5 L70x70x6						900		4		6,4		3,6		23,04			
6 U180						2700		1		22		2,7		59,4			
7 p112x200x200						200		24		19,2		4,8		92,16			
CELKEM OCEL S 235																1987,04	
CELKEM +SVARÝ																2086,392 kg	
TRAPEZOVÉ PLECHY																	
TR 500,008						1200		16		10		19,2		192			
TR 500,008						1500		3		10		4,5		45			
OCEL S250 NEBO S320																237 kg	




# OCEL S235

**požadované životnosti nátěrového systému – ČSN EN ISO 12944-5,**

**požadované korozní agresivně prostředí – ČSN EN ISO 12944-2**

ZADANJE	DATAUM	PODPIŠ

**OBEDNATEL**



**Správa železniční dopravní cesty**

**Správa železniční dopravní cesty, státní organizace**

Praha 1 - Nové Město, Dlážděná 1003/7, PSČ 110 00

Oblastní ředitelství Praha

Praha 7, Partýzánská 24, PSČ 170 00

<p>PROJEKTOVÁ, INŽENÝRSKÁ A KONSULTAČNÍ ORGANIZACE</p> <p>CERTIFIKÁT ISO 9001 VÝVOJ DECO PRAHA a.s., PODBESKÁ 1014/20, 180 00 PRAHA 6</p> <p>DIČ CZ030133280 www.vyprojin.cz</p>				<p>±0,000 = 222,06 m n.m.</p>	
<p>REKONSTRUKCE VÝPRAVNÍ BUDOVY V ŽST BEROUN Nadraží 129, 266 01 Beroun SO 110 Rekonstrukce objektu</p>				<p>BY</p>	
<p>B00 Stavební konstrukční řešení</p>				<p>ISO</p>	
<p>OSAS PRILOH</p>				<p>ISO</p>	
<p>PATRO HALA</p>				<p>ISO</p>	
<p>DOKUMENTACE JE ÚPLNĚ POUZÉ KE SVRŠENÍ PRÁKÉHO SAILOVY O DÍLO, VYKRES, ČI JEDNĚ DÍST, NÁDĚ BŤI PŘEKONÁNÍ NEBO JINÝM ZPŮSOBEM ROZŠÍŘOVÁNÍ POUZÉ PO PŘEKONÁNÍ SOUHLASÍ VÝVOJ DECO PRAHA a.s.</p>				<p>ISO</p>	